



AUSGABE 01/2022



DIE SCHRANK-MANUFAKTUR.

KOMPAKTES
WOHNEN

SEITE
4

FERIEN-
WOHNUNG

SEITE
6

RUSTIKALES
ALTHOLZ

SEITE
8

VORWORT

Liebe Kundin, lieber Kunde,

unsere Kundenzeitung ist nun schon seit vielen Jahren zur lieb gewonnenen Tradition geworden. Immer im Frühling, kurz bevor die Messesaison startet, versuchen wir Ihnen einen Überblick über unsere Neuigkeiten und einen Einblick in unsere Arbeit zu geben. Die letzten zwei Jahre verliefen für uns alle ja anders als geplant, doch endlich können heuer wieder Besuchermessen stattfinden. Wir freuen uns schon sehr auf die vielen persönlichen Kontakte und ein Wiedersehen mit Ihnen.

In dieser Ausgabe wollen wir Ihnen wieder ein paar besondere Schmäckerl vorstellen. Besonders heben wir zwei Projekte hervor, die sehr gut unsere Entwicklung vom Schiebetürspezialist hin zum wirklichen



»all-in-one« Komplettinrichter widerspiegeln. In Kroatien durften wir eine großzügige Ferienwohnung und in Wien ein kompaktes Appartement komplett ausstatten. Komplett ist hier wirklich wörtlich zu nehmen, aber lesen Sie selbst. Zu guter Letzt stellen wir Ihnen noch das aktuelle Trendthema »Altholz« vor. Wir freuen uns auf viele weitere tolle Projekte und Herausforderungen! Ihr ISI mobili Team


Daniel Moser


Georg PAUL

BESONDERE PROJEKTE



MUT ZUR FARBE

Weiß, schwarz und braune Erdtöne bekommen Sie in jedem Küchenstudio. Eine komplett in Ihrer persönlichen Wunschfarbe lackierte Küche bekommen Sie bei uns. Denn wir lackieren Ihr Wunschmöbel in einer von über 2000 Farben aus dem RAL oder NCS Farbfächer – und das in seidenmatt oder hochglänzend. Diese Küche besticht durch ihre absolute Klarheit. Die Hauptfunktionen Kochen und Spülen passieren auf der Insel, dahinter erstreckt sich eine drei Meter lange durchgehende Arbeitsplatte, auf der nach Herzenslust vorbereitet werden kann. Der Verbau bis zur Decke schafft ungeahnte Stauraumvorteile, und die grifflose Ausführung unterstreicht die bewusste Reduktion. Als Arbeitsplatte kam hier der zwei Zentimeter dicke, gelederte Granit »Nero Assoluto« zum Einsatz. Die komplette Abwicklung von der Gerätebestellung bis hin zum Strom- und Wasseranschluss lief über unser Haus.

EIN TRAUM IN EICHE

Es müssen nicht immer nur Schiebetüren sein. Ganz oft sind auch klassische Flügeltürschränke gewünscht. In diesem Fall von uns modern interpretiert und in farblicher und materieller Abstimmung mit der restlichen Einrichtung. Das Dekor kaschmirgrau wird abwechselnd mit echtholz furnierten Eiche-Elementen verwendet. Als optische Auflockerung fungiert der offene, mit LED beleuchtete Bereich in der Mitte. Besonders hervorzuheben sind die Griffe, die aus massivem Eichenholz gefertigt sind und ganz zart und dezent Eleganz und Funktion kombinieren.



Die ISH-Krawattenlade
Stauraum-Tipp
für mehr Ordnung



KUBISTISCH

Die elegante Badezimmerkombination ist komplett aus echtholz furnierter Asteiche, klar lackiert, gefertigt. Die grifflosen Fronten verleihen dem Möbel zusätzliche Ästhetik. Die Oberschränke bieten viel versteckten Stauraum und das umlaufende LED-Lichtband leuchtet den gesamten Bereich vollständig aus. Auch die direkte Waschtischplatte wird von den Oberschränken aus angestrahlt.

Exklusives Highlight ist die drei Zentimeter dicke Arbeitsplatte aus Naturstein. Der indische Granit »Taj Mahal« passt sich wunderbar an und verwandelt dieses Bad in eine richtige Wohlfühlöase.

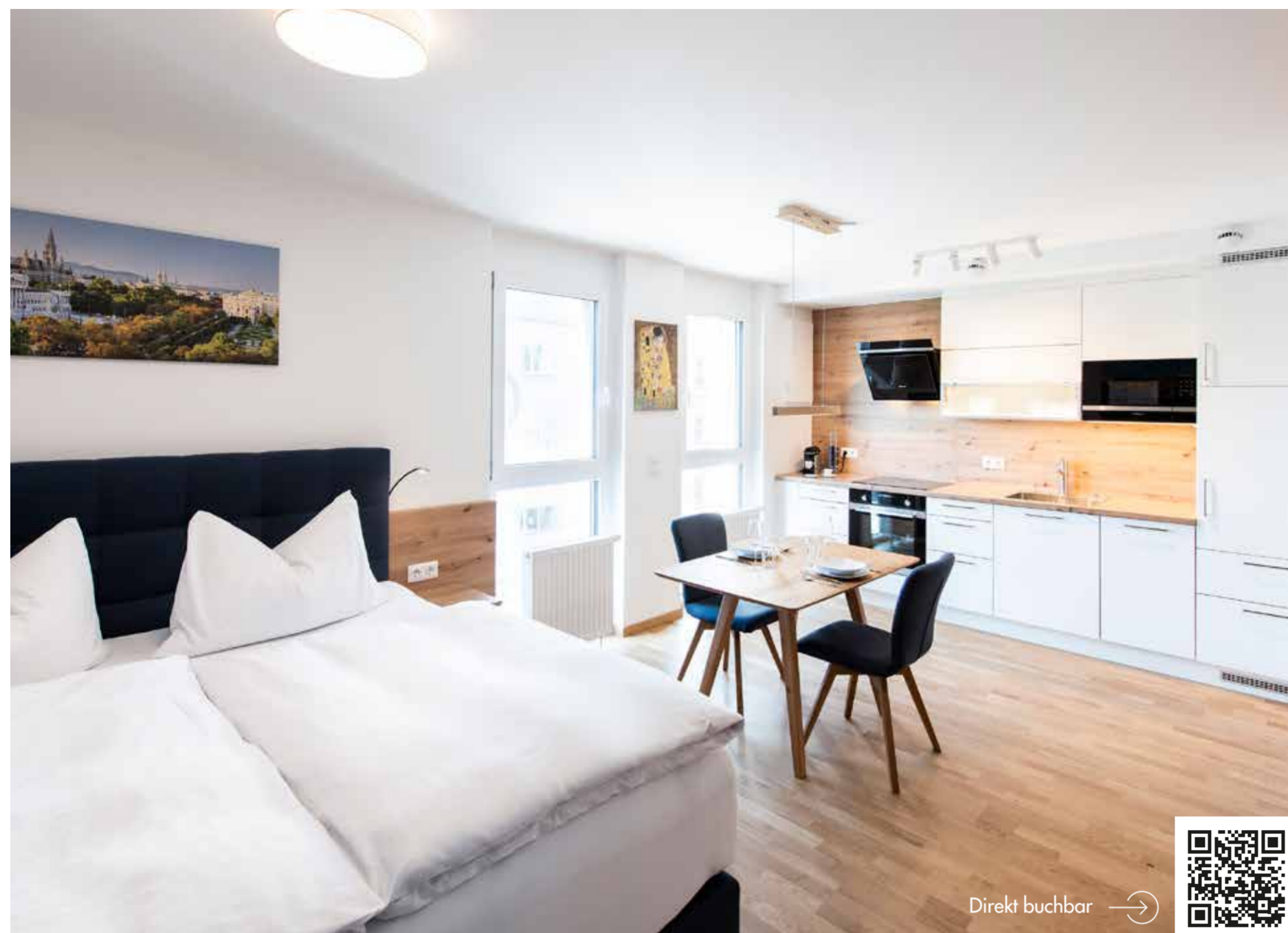


KLAPPBETTEN

Mit nur einem Handgriff wird aus einem unauffälligen Schrank ein bequemes Bett. Die perfekte Lösung für alle, die untertags mehr Platz brauchen. Ideal für kompakte Wohnsituationen in Studentenwohnungen, der kleinen Stadtwohnung, dem Gästezimmer oder in Ihrem Ferienhaus. Mit unserem ISI mobili Schrankbett kombinieren Sie elegantes Wohnen und erholsamen Schlaf, und das bei optimaler Flächenausnutzung.

Als »all-in-one« Lösung bieten wir auch die Möglichkeit, ein vollwertiges Sofa mit dem Klappbett zu verbinden. Dabei klappt sich die Couch beim Öffnen des Bettes zusammen und verschwindet vollständig.





KOMPAKTES WOHNEN IN WIEN

Eine effiziente und stauraumoptimierte Planung ist uns immer eine Herzensangelegenheit. Wenn die komplette Wohnung jedoch nur 30 m² misst, dann kommt es wirklich auf jeden Millimeter an und gleichzeitig soll kein überladener Eindruck entstehen. Den Bauherren war es weiters wichtig, eine durchgängige Komplettlösung für die komplette Möblierung aus einer Hand zu bekommen, um das Einrichtungskonzept optisch durchzuziehen. Die Farbe Weiß dominiert in diesem Mini-Apartment und wird immer wieder mit zeitlosen Eichenelementen kombiniert. Viel Stauraum findet sich im Vorraum im raumhohen zweiteiligen Schiebetürschrank mit

Schubladen und funktionaler Innenausstattung. Die vollflächige Spiegelfüllung lässt den Raum optisch größer wirken. Im Badezimmer wurde das Waschbecken direkt in die Arbeitsplatte integriert und gleichzeitig die Waschmaschine verbaut. Der Wandspiegel mit dezenten Dekoboards schafft Gemütlichkeit. Auch die Küche ist primär in Weiß gehalten, die Arbeitsplatte und Nischenrückwand im Dekor Wildeiche. Viele Schubladen schaffen Ordnung und der Verbau bis zur Decke bringt zusätzlichen Stauraum. Optisches Highlight ist der komplett beleuchtete Hängeschrank mit Glasfronten.

DAS SEMBELLA BOXSPRINGBETT »AIDA«

Das voluminöse Kopfteil in großformatiger Würfelsteppung macht dieses Modell zu einem einladenden Hingucker und erzeugt dabei einen gemütlichen Kisseffekt. Guter, gesunder Schlaf hat einen hohen Stellenwert, denn er befähigt uns dazu, unseren Alltag zu meistern und das Leben in vollen Zügen zu genießen. Die führende österreichische Traditionsmarke Sembella produziert hochwertige Boxspringbetten und schafft damit die beste Voraussetzung für erholsame Nächte.

Dank innovativer Matratzen- und Unterfederungstechnik sowie sorgfältiger Verarbeitung ist das Sembella Boxspringbett ein zuverlässiger, langlebiger Begleiter mit höchstem Komfort. Das Beste daran: Mit Box, Matratze, Topper und Bezug nach Wahl wird das Boxspringbett zu einem ganz individuellen Rückzugsort für Sie. Entdecken Sie die vielseitigen Gestaltungsmöglichkeiten online auf www.sembella.at oder im Beratungsschauraum in Wien 23.

DER MASSIVHOLZ-ESSTISCH AUS EICHENHOLZ

Der Massivholz-Esstisch ist aus Eichenholz gefertigt und stammt vom oberösterreichischen Qualitätshersteller Schösswender. Die gemütlichen Schalensessel fügen sich – durch die Verwendung des gleichen Stoffes wie beim Bett – optisch ideal ins ganzheitliche Wohnkonzept ein. Schösswender ist der Spezialist für Essgruppen, Tische und Stühle und hat einen Beratungsschauraum auf der Landstraßer Hauptstraße in Wien. Online kann man auf www.schoesswender.com schon vorab durch die große Modellvielfalt schmökern. Der Verkauf erfolgt dann über uns.



3D-PLANUNG



KOMPLETTE FERIENWOHNUNG



Unsere Kernkompetenz liegt naturgemäß im Privatkundenbereich im östlichen Österreich. Für treue Stammkunden durften wir im vergangenen Jahr ein ganz besonderes Projekt realisieren. Die Hoteliersfamilie hat ein Neubauobjekt im knapp 650 km entfernten Kozino bei Zadar in Kroatien erworben. Der Bauträger überlegte ein einfaches Möbelkonzept mit lokalen Partnern zu realisieren, doch es bestand der Wunsch nach einer hochwertigen Komplettmöblierung aus einer Hand. So durfte ISI mobili die komplette Innenausstattung der drei Schlafräume, des Eingangsbereichs, des Wohnzimmers, der Badezimmer sowie der Küche samt großzügigem Esstisch übernehmen.

Mit den Möbeln sollte der mediterrane Stil unterstrichen und hervorgehoben werden. Um ein durchgängiges Konzept zu erreichen, wurde die gesamte Wohnung im Holzdekor »Halifax Eiche Weiß« des Tiroler Plattenherstellers Egger realisiert. Die markante Eiche mit Ästen und Rissen bekommt durch ihre helle Einfärbung einen sehr leichten Charakter.

In den Schlafzimmern wurde eine Wandvertäfelung mit integriertem Bettkopfteil verbaut. Die Polsterung in peppigem Petrol schafft einen frischen Farbkecks. Beleuchtung sowie Steckdosen im Kopfbereich bringen wahren Hotelkomfort. Sämtliche Schlafräume wurden mit großen, raumhohen Schiebetürschränken versehen. Highlight in jedem Zimmer ist das große, individuelle Fotomotiv, das hinter Glas auf jeweils einer Schiebetür eingearbeitet wurde.

Die offene Wohnküche wurde so konzeptioniert, dass auch mehrere Personen gleichzeitig werken können. Da in der Ferienwohnung nur selten groß aufgekocht wird, wurde bewusst auf die klassischen Oberschränke verzichtet. Für eine einfache Reinigung sorgen die fugenlose durchgehende Glasrückwand sowie die robuste Natursteinplatte. Abgerundet wird das Komplettpaket durch einen großen, eleganten Esstisch samt gepolsterten Stühlen der Marke Schösswender.



SPANNEND ZU ERWÄHNEN

Spannend zu erwähnen ist, dass die Montage zum Höhepunkt der Corona-Pandemie mitten im europaweiten Lockdown im Frühling 2021 stattfand. Aufgrund der strengen Quarantäneregeln hatten wir insgesamt nur 48 Stunden Zeit für die Lieferung und Montage. Dank effizienter Planung im Voraus haben wir das gut geschafft.

3D-PLANUNG





Kommode mit schwarzen Lackfronten



Schlafzimmer mit Schiebetüren

RUSTIKALES ALTHOLZ MODERN INTERPRETIERT

Einzigartige Optik und Haptik

Möbel aus Altholz werden nicht ohne Grund immer beliebter. Sie verleihen dem Raum einen besonderen Charakter. Mit dem Altholzdesign wird ein angenehm warmes Ambiente geschaffen. Altholzmöbel sind vielseitig und einzigartig, so lassen sie sich problemlos als Möbel nach Maß gepaart mit modernen Komponenten in die Wohnraumplanung einbinden. Ideal für die Verwendung als Füllung oder Einsatz in Schiebetüren. So entsteht ein einzigartiger Hingucker. Auch als Rahmenplatten für Designer-Kommoden oder Fronten für Flügeltüren ist Altholz verwendbar. Farblich kann echtes sonnenverbranntes Stadtholz toll mit harten Kontrasten wie weiß oder schwarz kombiniert werden. Der Umsetzung Ihrer Wünsche sind kaum Grenzen gesetzt. Wir freuen uns auf die gemeinsame Konzeption, um Ihre Wohnträume wahr werden zu lassen.



WOHNSTUDIO | ISI mobili Möbelsysteme GesmbH

Wagramer Straße 98, direkt neben dem Donauzentrum | 1220 Wien
+43 1 890 40 43 | office@isi-mobili.at | www.isi-mobili.at

Wir sind flexibel. Vereinbaren Sie mit uns Ihren Wunschtermin.

Impressum

Herausgeber: ISI mobili Möbelsysteme GmbH, Wagramer Straße 98, 1220 Wien | Firmenbuchnummer: FN 170987v | ISI mobili GmbH ist Mitglied der Wirtschaftskammer Wien | Fachgruppe: Einrichtungsfachhandel
Fotos: Kundenfotos, ISI mobili Möbelsysteme GmbH | Gestaltung / Druck: G.A. Service GmbH, Salzburg, ga-service.at | Auflage: 12.000 Stück | Alle Rechte vorbehalten,
Nachdruck und Verwendung nur nach vorheriger Genehmigung.